



GOD BELYSNING TIL BADEVÆRELSET

GODT LYS ØGER DIN LIVSKVALITET

LAD GOD BADEVÆRELSESBELYSNING

SÆTTE STEMNINGEN

Det rigtige lys til at lægge make-up, barbere sig eller få styr på krøllerne – men også et lys, som er varmt og indbydende, og som gør dig i godt humør. Lyset betyder så meget for vores velbefindende. Forestil dig at du står tidligt op og gør dig klar til dagen i en badeværelsesbelysning, der er skarp, blændende og kold, det er ikke ligefrem en god start på dagen, vel? Så husk på lyset, når du indretter badeværelset.

Vi har samlet en række tips til god badeværelsesbelysning, der giver dig et godt arbejdslys, sætter den rette stemning og gør din hverdag lidt rarere.

VIDSTE DU AT:

En 60-årig har brug for dobbelt så meget lys som en 20-årig?



GODKENDT TIL BADEVÆRELSET

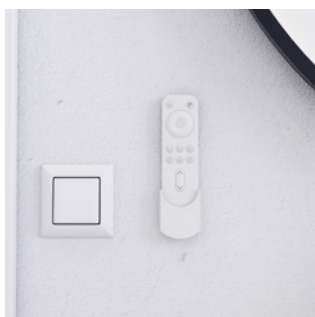
De lamper, du sætter op i dit badeværelse, skal være udviklet til brug i badeværelset, og her skelnes mellem forskellige zoner, hvor lamper i zone 2 kræver en IP44 godkendelse. Zone 2 er området fra yderkanten af brusekabine og badekar eller 120 cm fra brusehovedet. Alle Dansanis lamper og indbygget lys er IP44 godkendt til badeværelsesbelysning, så her kan du være helt tryk.



TÆNK PÅ ARBEJDSLYS

Lyset ved dit badeværelsesspejl skal afsløre de detaljer, du helst selv vil opdage, inden andre gør det. Med andre ord skal du kunne lægge en make-up eller barbere dig i så naturlig en badeværelsesbelysning som muligt, så du ser dig selv, som du vil gøre i godt dagslys. Vi anbefaler, at du vælger spejl eller spejlskab med indbygget lys eller lamper på toppen.

Der er mange muligheder for et badeværelsesspejl med lys eksempelvis Squircle spejlet med de bløde hjørner eller det indbyggede In-Built spejlskab, som har lys hele vejen rundt.



SKAB SAMMENHÆNG I DIT BADEVÆRELSESLYS

De fleste ønsker sig et roligt og smukt udtryk i badeværelset, og det får du bl.a. ved at tænke din badeværelsesbelysning som en sammenhængende løsning. Vælg fx vores Jupiter lampe, der fås både som loftsspot, som pendel og som spejllampe. Med de 3 matchende lamper i dit badeværelse får du ikke blot et flot lys, men også et enkelt udtryk.

Du har mulighed for at samle spejle, pendler og spots i én gruppe, så det samlet kan styres enten via spejlløsningen eller en fjernbetjening. Så én justering af spejlløset vil også justere spots og pendler på både farvetone og lysstyrke. Den unikke, trådløse styring er enkel at opsætte og kræver ingen wi-fi forbindelse – du skal blot tilkøbe én modtagerenhed for at sammenkoble op til 5 pendler eller 4 loftslamper. Bemærk at vores nye væglamper allerede har en indbygget modtagerenhed.



STYR LYSET

Når du er på vej i seng, skal kroppen ikke forstyrres med meget lys. I stedet er det ideelt med varm, dæmpet badeværelsesbelysning som det varme rødlige lys i en solnedgang. Om morgenen derimod har du behov for det gode arbejdslys, som er mere hvidt og minder om det naturlige morgenlys. Du kan få begge dele, hvis du vælger spejle og spejlskabe med lysstyring. Det spænder lige præcis fra varmt rødtligt til køligt, hvidt lys og så kan du naturligvis dæmpe begge dele, hvis du har lyst til det. Og som nævnt kan du samle spejlyset og dine spots og pendler, så det hele styres samlet med blot et tryk på spejlets lysstyring eller med vores fjernbetjening.

NATLYS & HYGGESTEMNING

Lige tilpas lys til at du kan finde toiletet og håndvask men ikke så meget, at du rigtigt vågner. Sådan skal det være om natten, og det er præcis sådan, det fine diskrete underlys med bevægelsessensor virker. Underlyset giver desuden en lækker effekt sammen med den øvrige badeværelsesbelysning, når det ikke er nat. I serierne Calidris og Luna kan underlys med bevægelsessensor tilvælges på alle vaskeskabe og underlys kan også tilvælges på mange spejlskabe.



VIDSTE DU AT:

Det er videnskabeligt bevist, at lys spiller en vigtig rolle for vores trivsel?



FÅ OVERBLIK MED BADEVÆRELSESLYS

Luk op for skuffen og så tænder lyset, så du nemt kan få øje på pincetten, negleklipperen og de andre fine småting, du har i dit badeværelse. Med Dansanis skuffelys, er der naturligvis tænkt over, at lyset falder helt rigtigt ned i skuffen og at selve LED-lysskinnen ikke er synlig. Du kan tilvælge LED skuffelys i Calidris og Luna serien, og et batteridrevet lys til Mido+ møblerne.

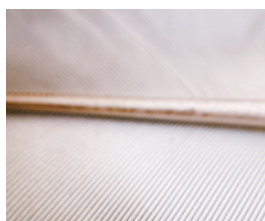


VIDSTE DU AT:

Vi befinder os indenfor i 80 % af tiden, hvor vi er afhængige af kunstigt lys?

TÆNK BÆREDYGTIGT

Dansanis LED-løsninger er af høj kvalitet og har ved 4 timers dagligt brug en levetid på 20 år med et minimum af energiforbrug. Og når lampen endelig lyser for sidste gang, kan du nemt skille produktet ad med henblik på en miljøvenlig og bæredygtig affaldssortering. Hele vores sortiment af badeværelsesbelysning og lamper holder samme høje kvalitet og er samtidig så skånsomme for miljøet som muligt.



GLEM IKKE LYS I SKABET

Ligesom det er rart at have overblikket i skuffen med alle småtingene, er det tilsvarende fint at kunne se, hvad du har i dit spejlskab, højskab eller overskab i badeværelset.

Lækkert, funktionelt lys, som giver overblik på flere hylder med sin vertikale placering og ikke blænder, når skabet åbnes, fordi det er placeret diskret i siden af skabet.

BLIV LYS-EKSPERT



IP44

Hos Dansani bekymrer vi os om din sikkerhed. Derfor har vi formonteret alle de elektriske dele i vores møbler, så du er sikret en tryk og sikker installation. Samtidig vil vi gerne give dig mulighed for at udnytte pladsen i dit badeværelse bedst muligt. Derfor tilbyder vi et stort udvalg af IP44 godkendte produkter, så du kan møblere så tæt på vand som muligt og samtidig få den skabsplads, du ønsker.

ZONE 2: Et begrænset areal, der dækker en radius af 60 cm fra ydersiden af badekarret eller brusebassinet samt 2,25 m over gulvet i lodret plan. Her kræves minimum IP44 klassificering, og 230V eludtag må ikke forekomme. Dansani tilbyder flere IP44 spejle, som kan placeres i hele zone 2, mens IP44 godkendte spejlskabe og vaskeskabe med eludtag kan placeres delvist i zone 2, når blot eludtag placeres udenfor zone.

VIL DU GERNE IMPONERE DINE VENNER MED DIN VIDEN OM LYS, SKAL DU KENDE DISSE TERMER

KELVIN

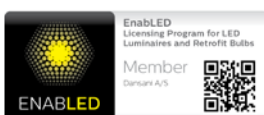
Kelvin er en måleenhed for lysets farvetemperatur og antallet af Kelvin grader definerer lysfarven. Solen har et Kelvin tal på ca. 6.500 og stearinlys har ca. 2.700 Kelvin.

RA-VÆRDI

Ra-værdi er et udtryk for lysets evne til at gengive farver naturligt og korrekt. Dette er vigtigt, når du fx skal lægge makeup, barbere dig og se forskel på mørkeblåt og sort tøj. Jo højere Ra-værdi, jo bedre farvvegengivelse. 100 er daglysets Ra-værdi.

SORTERING

En LED-pære består af mange små LED-chips, som sorteres efter farvetemperatur og farvegengivelses-koefficient, for at udsende det bedste og mest ensartede lys.



Vi er en del af Signify Enabled Licensing Program, som giver os adgang til en lang række avancerede teknologier inden for lysteknologi. Det betyder, at vi bygger videre på den nyeste viden fra nogle af de bedste i branchen og sikrer, at vi overholder alle regler og krav.